

Spis treści

1. Firma ONYX.....	3
2. Akcesoria	4
3. Budowa czytnika.....	6
5. Interface.....	9
5.1 Główny interface.....	9
5.2 Obszar powiadomień	13
6. Czytanie publikacji	14
7. FAQ	18
7.1 Włączanie i wyłączanie czytnika	18
7.2 Ładowanie	18
7.3 Przesyłanie plików	18
7.4 Instalacja słowników	18
7.5 Instalacja czcionek.....	18
7.7 Aktualizacja oprogramowania z sieci ...	19
7.8 Zmiana wygaszacza ekranu.....	19
8. Gwarancja.....	19
9. Specyfikacja techniczna.....	21
10. Deklaracje producenta	23

1. Firma ONYX

BOOX produkowany przez Onyx International, grupę profesjonalistów oddanych, aby projektować najwyższej jakości czytnik e-book. Czytniki BOOX łączą prostotę i duże możliwości. Platforma BOOX jest otwarta oraz elastyczna zarówno dla użytkowników jak i wydawców. BOOX oparty jest na ekranie e-ink imitującym papier. Podświetlenie zastosowane w czytniku jest przyjazne dla oczu i nie powoduje zmęczenia wzroku. Dzięki odręcznym notatkom można zapisywać wszystkie niezbędne informacje. BOOX posiada ekran najnowszej generacji, co przekłada się na: bardzo niskie zużycie energii oraz brak refleksów świetlnych. Pełne ładowanie może starczyć na kilka tygodni pracy. Redukcja użycia tradycyjnego papieru i stosowanie treści elektronicznych pomagają chronić środowisko naturalne.

2. Akcesoria

Zawartość pudełka :

- | | |
|-------------------------------------|----|
| 1. BOOX N96 | x1 |
| 2. Stylus Pen - rysik (opcjonalnie) | x1 |
| 3. Quick Start Guide | x1 |
| 4. Karta gwarancyjna | x1 |

Seria N96:

N96: Dotykowy ekran z podświetleniem + rysik

N96 Carta+: Dotykowy ekran + rysik

N96ML: Dotykowy ekran z podświetleniem + rysik

N96ML Carta+ : Dotykowy ekran z podświetleniem + rysik

Zasady bezpieczeństwa

Przed użyciem urządzenia należy uważnie zapoznać się z tym punktem..



Ochrona ekranu

Czytnik jest wyposażony w ekranu E-ink, który jest bardzo delikatny.

Nie należy narażać go na wstrząsy, ściskanie, nacisk na ekran czy upuszczenie z wysokości. Jeżeli ekran czytnik ulegnie uszkodzeniu mechanicznemu należy zaprzestać jego użytkowania i skontaktować się z punktem pomocy technicznej w celu jego naprawy. Zabranie się samodzielnych prób napraw urządzenia.



Akcesoria

Tylko kabel USB i adapter spełniające wymagania producenta mogą być użytkowane z czytnikiem. Więcej informacji można znaleźć w specyfikacji technicznej. Producent nie odpowiada za uszkodzenia powstałe podczas użytkowania nieoryginalnych akcesoriów.



Chroń przed wilgocią

Czytnik nie jest wodoodporny. Chroń go przed wilgotnymi warunkami, nie używaj podczas deszczu. Chroń go przed wszystkimi innymi cieczami.



Nie ingeruj w urządzenie

Zabrania się technicznej ingerencji w urządzenie.

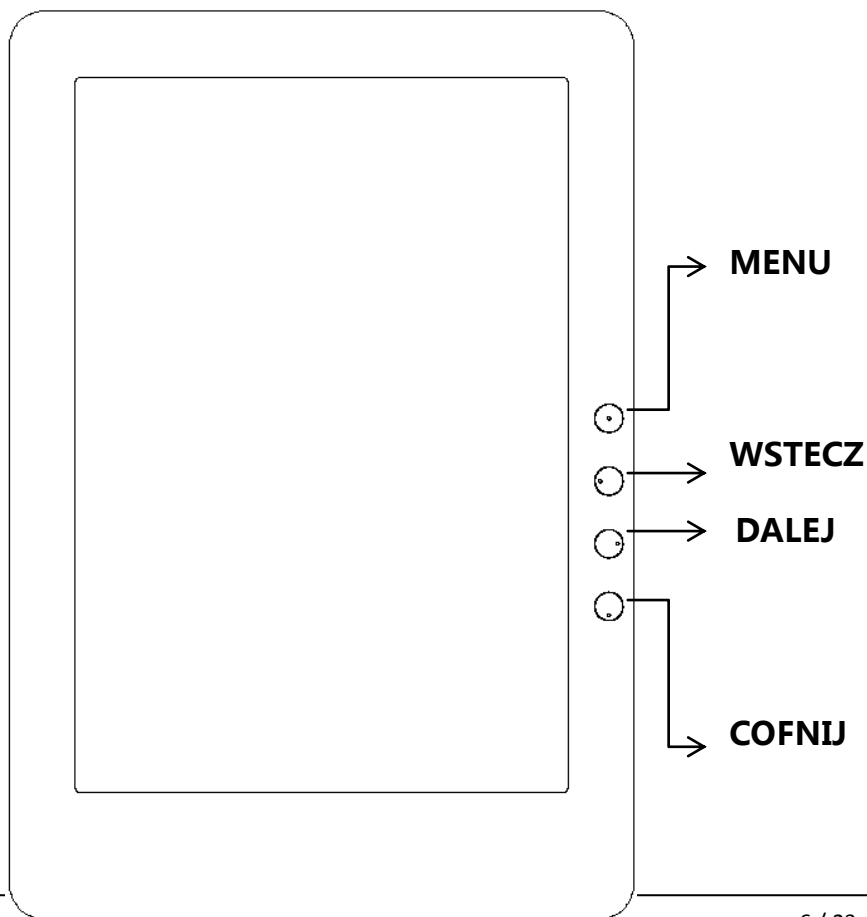


Warunki środowiskowe

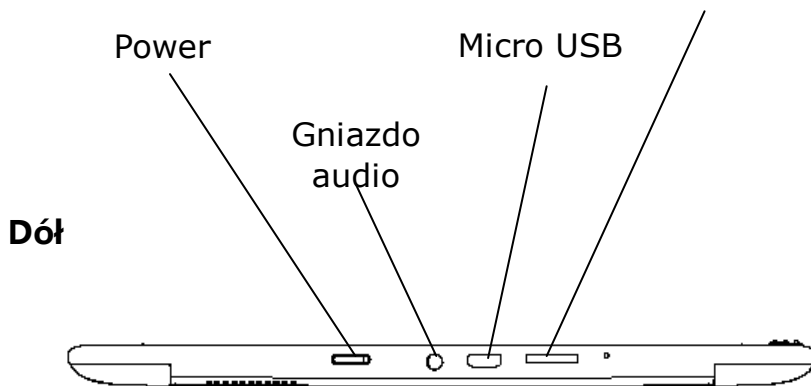
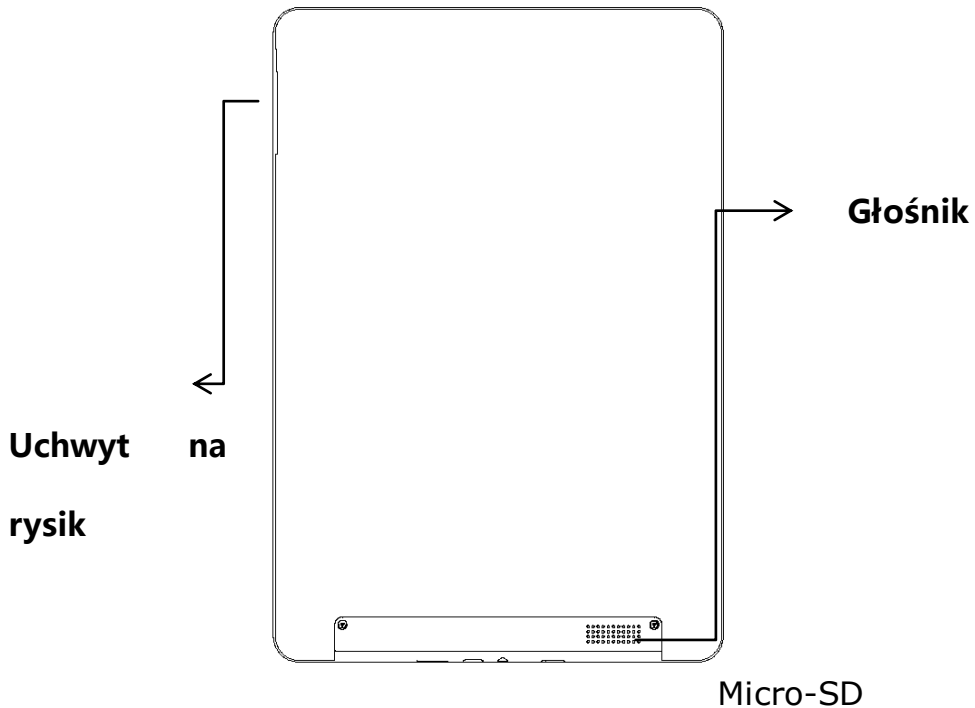
Dopuszczalne temperatura otoczenia 0°C-50°C.

3. Budowa czytnika

Przód



Tył



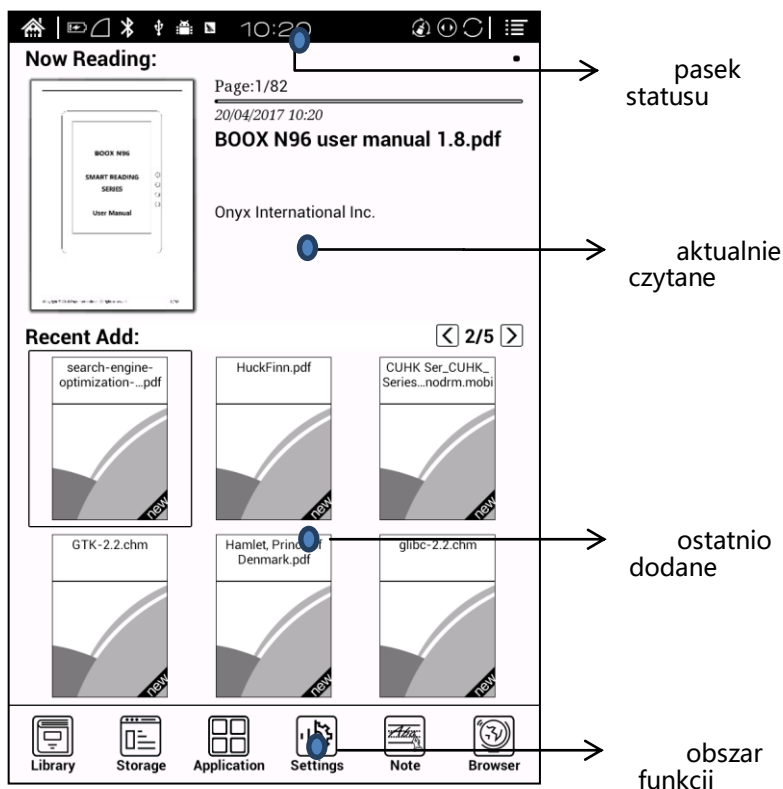
Funkcje przycisków

Przycisk zasilania/uśpienia	<ul style="list-style-type: none"> • Wciśnij, aby włączyć czytnik • Wciśnij i przytrzymaj 2 sek. Aby wyłączyć lub wybierz "Wyłącz" w menu • Krótko wciśnij, aby uśpić,/wybudzić czytnik. • Wciśnij i przetrzymaj 8-10 sek. zresetować czytnik.
Menu	<ul style="list-style-type: none"> • Wciśnij, aby wywołać menu.
Wstecz	<ul style="list-style-type: none"> • Wyjdź z aktualnej aplikacji; • Wyłącz aktualny widok lub menu; • Przejdź do katalogu wyżej.
Dalej	<ul style="list-style-type: none"> • Następna strona lub ekran;
Cofnij	<ul style="list-style-type: none"> • Przednia strona lub ekran;
USB Slot	<ul style="list-style-type: none"> • Podłącz kabel USB aby ładować lub przesyłać pliku z komputera.
Audio Jack	<ul style="list-style-type: none"> • Gniazdo Jack 3.5mm
MiroSD	<ul style="list-style-type: none"> • Gniazdo karty MiroSD
MIC	<ul style="list-style-type: none"> • Mikrofon

5. Interface

5.1 Główny interface

Interface zawiera pasek statusu, aktualnie czytane, ostatnio dodane i obszar funkcji;




Pasek statusu



Wyświetla aktualny stan czytnika.

➤ Tryb A2

Szybki tryb do wyświetlania głównie tekstów bez całkowitego odświeżenia stron. Tryb A2 do czytania tekstów z grafikami.

: A2 włączone

: A2 wyłączone

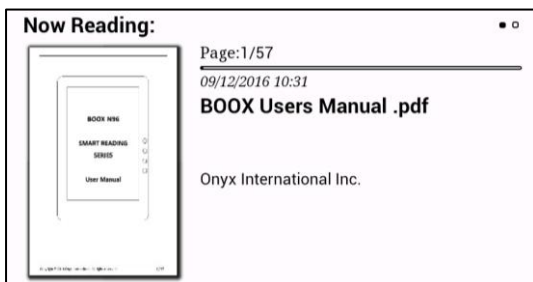


Oczyszczenie pamięci

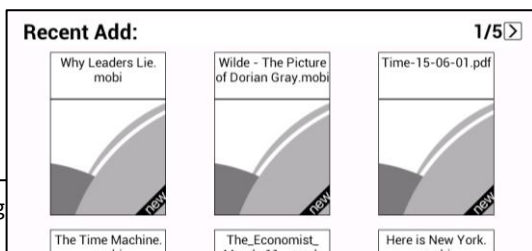
Uruchomienie zamyka otwarte w tle aplikacje.

Teraz czytane

- W tej cz. wyświetlane są aktualnie czytane pozycje z informacjami o tytule, autorze i postępie;
- Wybranie pozycji powoduje jej otwarcie;
- Jeżeli jest dostępna to wyświetlana jest okładka pozycji.



Ostatnio czytane



Widoczne są tutaj ostatnio czytane pozycje w kolejności chronologicznej. Na max. 8 stronach.

Funkcje

W tym miejscu wyświetlają się ikony niektórych często używanych funkcji, takich jak Biblioteka, Pamięć, Aplikacje, Podświetlenie, Ustawienia, Przeglądarka itd.;

➤  Biblioteka

Tutaj wyświetla się wszystkie książki. Tryb ten nie pozwala zarządzać plikami;

Widoczne są tylko pliki książek.

➤  Pamięć

Tutaj wyświetlane są wszystkie pliki i foldery. Tutaj można zarządzać pliki, folderami jak i książkami;

➤  Aplikacje

Ta opcja umożliwia zarządzanie zainstalowanymi aplikacjami;

➤  Podświetlenie

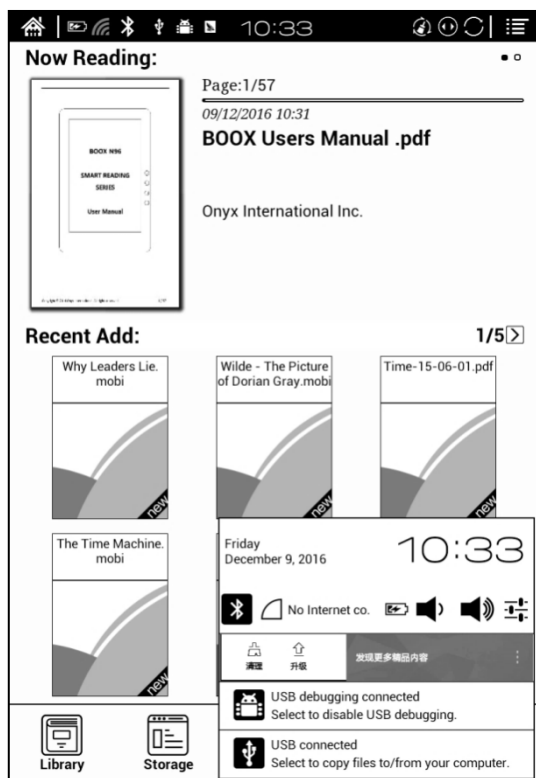
Pozwala wyłączyć/włączyć i dostosować podświetlenie;

➤  Ustawienia

Z tego miejsca można dostosować ustawienia całego czytnika;

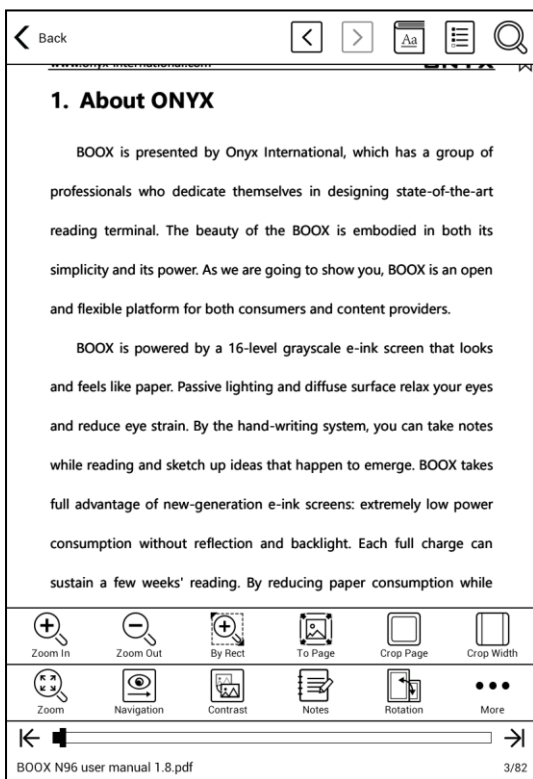
5.2 Obszar powiadomień

- Dotknij wskaźnika baterii po lewej stronie paska statusu abyś wyświetlić powiadomienia, wciśnij przycisk wstecz lub wybierz ikonę Home, aby zamknąć.;
- Obszar powiadomień zawiera: WiFi, date, ustawienia głośności, ustawienia itp;



6. Czytanie publikacji

- Wybierz okładkę książki, aby otworzyć plik. Domyślnie książki otwierają się w trybie pełnoekranowym;
- Aplikacja obsługuje jednoczesny odczyt do 4 książek w tym samym czasie, wyjście z aplikacji nie powoduje automatycznego zamykania otwartych dokumentów; Aktualnie wyświetlany dokument jest podświetlony;



- Dotknij środka ekranu, aby wywołać menu i pasek statusu;

- Pasek statusu zawiera: Przyciski Dalej/Wstecz, Słownik, Spis treści, wyszukiwarę;
- Menu zawiera: Przyciski powiększ/zmniejsz, nawigację, notatki, rotacje i inne opcje.;

Powiększenie

- Zawiera opcje dostosowania rozmiaru strony lub tekstu;

Nawigacja

- Umożliwia ręcznie wycięcie marginesów lub włączenie trybu kolumnowego;

Notatki

- Wywołuje menu zawierające Spis treści, Zakładki, Notatki i ich eksportowanie;

Rotacja

- Zmiana orientacji ekranu (pozioma i pionowa);

Wstecz. /Dalej

- Do szybkiego zmieniania stron;

- Jeżeli okna jest szare wtedy nie ma możliwości przejścia stroną dalej lub wstecz;



Słownik

- Podczas czytania przytrzymaj dłużej na nieznanym słowie, spowoduje to wyświetlenie okna słownika. Stardict\bg\mdict są obsługiwane. Można pobrać i zainstalować słowniki samodzielnie. Należy je umieścić w katalogu \dicts\xxx (np. \ dicts\ English-french);



Spis treści

- Wyświetla zawartość dokumentu (rozdziały z odnośnikami)



Wyszukiwarka

- Służy do wyszukiwania określonego fragmentu w tekście;



Tryb odświeżania ekranu

- Można dostosować tryb odświeżania ekranu. Dostępne są opcje, co 3\5\7\9 stron. Domyślnie ustawione jest 5;



Ustawienia strony

- W tym miejscu można dostosować opcje marginesów, czasu, nawigacji i słownika.

7. FAQ

7.1 Włączanie i wyłączenie czytnika

- Aby włączyć przytrzymaj przycisk power przez 3-5 sek.;
- Aby wyłączyć przytrzymaj przycisk power przez 3-5 sek.;
- Można wybrać też opcje z górnego menu wyłąc.

Ładowanie

- ✓ Czytnik może być ładowane przez port USB w komputerze;
- ✓ Można też wykorzystać ładowarkę sieciową (5V, <=1A);
- ✓ Dioda LED jest aktywna podczas ładowania czytnika. Gaśnie w momencie pełnego naładowania;
- ✓ Pełne ładowanie akumulatora zabiera ok. 3 godz.;

7.3 Przesyłanie plików

- ✓ Za pomocą dołączonego kabla USB z komputera ;
- ✓ Za pomocą aplikacji synchronizującej z pomocą WiFi;
- ✓ Pobieranie za pomocą wbudowanej przeglądarki lub czytanie online WiFi;

7.4 Instalacja słowników

Czytnik wspiera formaty stardict\bgb\mdict. Należy wgrać pliki słownika do katalogu „\dicts\dictionary” .

7.5 Instalacja czcionek

Pobrane czcionki należy umieścić w katalogu /adobe/resources/fonts;

7.7 Aktualizacja oprogramowania z sieci

Użytkownik może zaktualizować oprogramowanie przez WiFi (Ustawienia\O urządzeniu\Aktualizacja).

7.8 Zmiana wygaszacza ekranu

Wybierz obraz w formacie PNG, wywołaj menu i wybierz "Ustaw, jako wygaszacz ekranu".

8. Gwarancja

8.1 Zakres gwarancji

8.1.1 Czytnik : 12 miesięcy ;

8.1.2 Jeżeli w ciągu 15 dni od daty zakupu, ujawnione zostaną wady wynikające z normalnego użytkownika, możliwa jest wymiana lub bezpłatna naprawa;

8.1.3 Jeżeli w ciągu roku od daty zakupu, ujawnione zostaną wady wynikające z normalnego użytkownika, możliwa jest bezpłatna naprawa; ;

8.1.4 Jeżeli w ciągu 3 lat od daty zakupu, ujawnione zostaną wady wynikające z normalnego użytkownika, możliwa jest odpłatna naprawa;

8.1.5 Powyższe zapisy są ograniczone dla komponentów elektronicznych, włączając płytę główną i ekran, nie dotyczą obudowy, broszur, pudełka, słuchawek i innych opcjonalnych akcesoriów;

8.2 Gwarancja nie obejmuje

Następujące zdarzenia nie są objęte gwarancją, nawet wtedy możliwa jest odpłatna naprawa w serwisie.

8.2.1 Uszkodzeń produktów innych marek niż ONYX BOOX ;

8.2.2 Uszkodzeń spowodowanych nieautoryzowanym demontażem lub naprawami.

8.2.3 Zmiany lub zagubienia numeru seryjnego ;

8.2.4 Uszkodzeń spowodowanych użytkowaniem w niewłaściwych warunkach. Np., użytkowanie w środowisku zbyt wilgotnym bądź suchym, w niewłaściwej temperaturze lub niestabilnym zasilaniu itp. ;

8.2.5 Uszkodzeń spowodowanych czynnikami losowymi lub niewłaściwym

użytkowaniem włączając, zalanie cieczą , pęknięcie ekranu, upadek, nie prawidłowe podłączenie kabla sygnałowego itp.

8.2.6 Naturalnego zużycia włączając, zużycia i starzenia obudowy oraz akcesoriów.

8.2.7 Uszkodzeń spowodowanych zdarzeniami losowymi, taki jak pożar, powódź, trzęsienia ziemi i inne naturalne katastrofy.

8.2.8 Uszkodzeń powstałych w wyniku użytkowania aplikacji niedozwolonych przez SDK.

8.2.9 Urządzeń niewyprodukowanych przez firmę ONYX.

8.3 Procedura gwarancyjna

8.3.1 Użytkownik powinien skontaktować się ze sprzedawcą;

8.3.2 Użytkownik przedstawić musi dowód zakupu (fv, paragon) lub wypełnioną oryginalną kartę gwarancyjną.

8.3.3 Należy zabezpieczyć czytnik podczas transportu (w szczególności ekran)

8.3.4 Nie należy odsyłać dodatkowych akcesoriów, serwis nie odpowiada za ich utratę.

8.3.5 Należy utworzyć kopię zapasową zawartości czytnik. Serwis nie odpowiada za ich utratę.

ONYX International Inc. Zastrzega sobie prawo do interpretacji zapisów gwarancji.

9. Specyfikacja techniczna

Procesor	1G Hz
Pamięć RAM	1GB LPDR
System operacyjny	Android 4.0
Pamięć wewnętrzna	16G
Ekran	E-ink Carta
Rozmiar ekranu	9.7"
Rozdzielczość	1200x825
Interface dotykowy	Rysik stylus
Podświetlenie	ML
WiFi	WIFI
Bateria	3000mAh
USB	Micro USB2.0
Audio Jack	3.5mm

Karta pamięci	MicroSD (do 32G)
Wymiary	258.2x177.3x9.5mm
Waga	≤470 g(z baterią)
Dopuszczalna temperatura pracy	0°C- 50°C
Obsługiwane formaty	PDF, EPUB, TXT, DJVU, HTML, FB2, DOC, MOBI, CHM
Obsługiwane formaty graficzne	PNG, JPG, BMP
Obsługiwane formaty audio	WAV, MP3
Aplikacje	APKS (Google Play)
Przeglądarka	TAK
Języki	Wiele do wyboru w tym polski, angielski

Pamięci masowa	TAK
Słowniki	TAK
TTS	TAK
Tryby odświeżania	A2 i pełny
DRM	Obsługiwane
Aktualizacja oprogramowania	OTA (WiFi)
Certyfikaty	CE, Rohs

10. Deklaracje producenta

Onyx International Inc. zastrzega sobie prawo do zmiany treści instrukcji obsługi.

Aby uzyskać więcej informacji odwiedź www.boox.com